

Attività educativo-animative Autunno - Inverno 2022-2023 - MATTINA

LUNEDÌ

MARTEDÌ

MERCOLEDÌ

GIOVEDÌ

VENERDÌ

SABATO

CHI C'È:

Educatrice 9.00 - 13.00
Animatrice 9.00-12.00

Educatrice 9.00-13.00
Animatrice 9.00-12.00
Suore 10.00-11.45

Educatrice 9.00 - 13.00
Animatrice 9.00-12.00

Educatrice 9.00 - 13.00
Animatrice 9.00-12.00
Suore 10.00-11.45

Animatrice 9.00-12.00

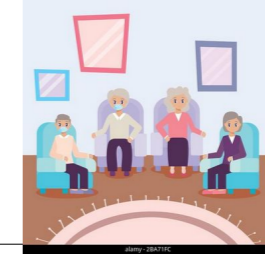
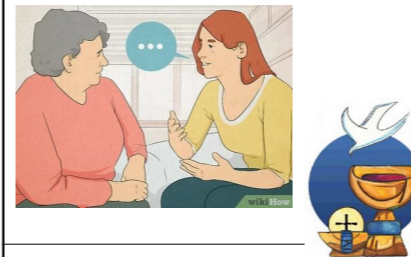
Ginestra,Fiordaliso,Zafferano

Ginestra,Fiordaliso,Zafferano

Ginestra,Zafferano,Fiordaliso

Ginestra,Zafferano,Fiordaliso

Ginestra,Zafferano,Fiordaliso



**SALUTO AL PIANO
COLLOQUI
INDIVIDUALI CON
OSPITI/FAMILIARI**

**SALUTO AL PIANO
LETTURA
QUOTIDIANO
PRATICHE RELIGIOSE**

**SALUTO AL PIANO
LETTURA
QUOTIDIANO**

**SALUTO AL PIANO
LETTURA
QUOTIDIANO
PRATICHE RELIGIOSE**

**SALUTO AL PIANO
PROGETTO
ESPRESSIVO "IO
PENSO CHE..."**

CHE COSA SI FA:

Zafferano

Ginestra

Ginestra

Ginestra,Zafferano,Fiordaliso

Ginestra



FISIOANIMAZIONE

FISIOANIMAZIONE

**STIMOLAZIONE
COGNITIVA "A prova
di memoria"**




**GIOCHI / ASCOLTO
MUSICA/LABORATORI
(attività alternata nei vari
nuclei)**



**GIOCHI E/O ATTIVITA'
MANUALI CREATIVE**

Attività educativo-animative Autunno - Inverno 2022-2023 -POMERIGGIO

	LUNEDÌ	MARTEDÌ	MERCOLEDÌ	GIOVEDÌ	VENERDÌ	SABATO
CHI C'È:	Educatrice 14.00 - 17.30 Animatrice 14.00-17.00	Educatrice 14.00-17.00 Animatrice 15.00-17.00	Educatrice 14.00-17.00 Animatrice 15.00-17.00	Educatrice 14.00-17.30 Animatrice 15.00-18.00	Animatrice 15.00-17.00	Suore 14.45 - 17.00
	Ginestra , Zafferano,Fiordaliso	Ginestra	Ginestra,Zafferano	Ginestra,Zafferano,Fiordaliso	Ginestra,Fiordaliso,Zafferano	Ginestra,Zafferano,Fiordaliso
						
CHE COSA SI FA:	STIMOLAZIONE COGNITIVA	COLLOQUI INDIVIDUALI e ACQUISTI PER OSPITI	GIOCHI DA TAVOLA	ASCOLTO MUSICA E/O LABORATORIO DISEGNO	PROGETTO ESPRESSIVO "IO PENSO CHE..."	PRATICHE RELIGIOSE E S. MESSA
	Fiordaliso	Zafferano,Fiordaliso	Fiordaliso	Ginestra, Zafferano,Fiordaliso	Fiordaliso	
						
	FISIOANIMAZIONE POP IT ANTISTRESS	PET THERAPY E DOLL THERAPY	ATTIVITA' MANUALI CREATIVE	Ultimo giovedì del mese: FESTE DI COMPLEANNO	FISIOANIMAZIONE	

*Gli ospiti degli altri nuclei che vorranno partecipare alle attività verranno accompagnati dagli operatori

Coordinamento volontariato

Uscite per commissioni per/e con gli ospiti o acquisti per la residenza

Organizzazione pranzi di Babette,cene, mostre interne o altri eventi

Il programma può subire variazioni concordate tra educatrice, animatrice, volontari e ospiti Colloqui con i familiari, ricostruzione storie di vita

Azioni previste dai P.A.I

Progetti con le scuole e giardino d'inverno

Attività educativo-animative Primavera-Estate -2023 - MATTINA

LUNEDÌ

MARTEDÌ

MERCOLEDÌ

GIOVEDÌ

VENERDÌ

SABATO

CHI C'È:

Educatrice 9.00 - 13.00
Animatrice 9.00-12.00

Educatrice 9.00-13.00
Animatrice 9.00-12.00
Suore 10.00-11.45

Educatrice 9.00 - 13.00
Animatrice 9.00-12.00

Educatrice 9.00 - 13.00
Animatrice 9.00-12.00
Suore 10.00-11.45

Animatrice 9.00-12.00

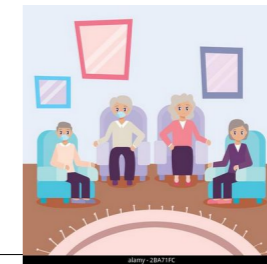
Ginestra,Fiordaliso,Zafferano

Ginestra,Fiordaliso,Zafferano

Ginestra,Zafferano,Fiordaliso

Ginestra,Zafferano,Fiordaliso

Ginestra,Zafferano,Fiordaliso



**SALUTO AL PIANO
COLLOQUI
INDIVIDUALI CON
OSPITI/FAMILIARI**

**SALUTO AL PIANO
LETTURA
QUOTIDIANO E
PRATICHE RELIGIOSE**

**SALUTO AL PIANO
LETTURA DEL
GIORNALE**

**SALUTO AL PIANO
LETTURA DEL
QUOTIDIANO
PRATICHE RELIGIOSE**

**SALUTO AL PIANO
CONVERSAZIONE CON
OSPITI**

CHE COSA SI FA:

Zafferano

Ginestra

Ginestra

Ginestra,Zafferano,Fiordaliso

Ginestra



FISIOANIMAZIONE

**FISIOANIMAZIONE IN
GIARDINO**

**GIOCHI DA TAVOLO IN
GIARDINO**

**GIOCHI / ASCOLTO
MUSICA/LABORATORI (le
attività si effettueranno in
giardino)**

**ATTIVITA' DI ORTO E
GIARDINAGGIO NEL
VASO**

Attività educativo-animative Primavera-Estate 2023 -POMERIGGIO

LUNEDÌ

MARTEDÌ

MERCOLEDÌ

GIOVEDÌ

VENERDÌ

SABATO

CHI C'È:

Educatrice 14.00 – 17.30
Animatrice 14.00-17.00

Educatrice 14.00-17.00
Animatrice 15.00-17.00

Educatrice 14.00-17.00
Animatrice 15.00-17.00

Educatrice 14.00-17.30
Animatrice 15.00-18.00

Animatrice 15.00-17.00

Suore 14.45 – 17.00



Ginestra



Ginestra



Ginestra,Za aliso



PROGETTO ESPRESSIVO
"IO PENSO CHE..."

COLLOQUI
INDIVIDUALI e
ACQUISTI PER OSPITI

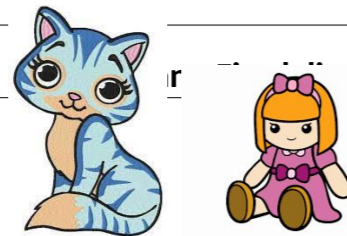
PROGETTO ESPRESSIVO
"IO PENSO CHE..."

USCITE IN GIARDINO

GIOCHI DA TAVOLA IN
GIARDINO

PRATICHE RELIGIOSE
E S. MESSA

CHE COSA SI FA:



Ginestra, Zaf daliso



FISIOANIMAZIONE

PET THERAPY E DOLL
THERAPY

ATTIVITA' CREATIVE

MERENDA A TEMA
Ultimo giovedì del mese:
FESTE DI COMPLEANNO

FISIOANIMAZIONE

*Gli ospiti degli altri nuclei che vorranno partecipare alle attività verranno accompagnati dagli operatori

Coordinamento volontariato

Uscite per commissioni per/e con gli ospiti o acquisti per la residenza

Organizzazione pranzi di Babette, cene, mostre interne o altri eventi

Il programma può subire variazioni concordate tra educatrice, animatrice, volontari e ospiti

Colloqui con i familiari,

ricostruzione storie di vita

Azioni previste dai P.A.I

Progetti con le scuole e giardino d'inverno